

# 燁輝企業股份有限公司-路竹廠

## 丁種建築用地

---

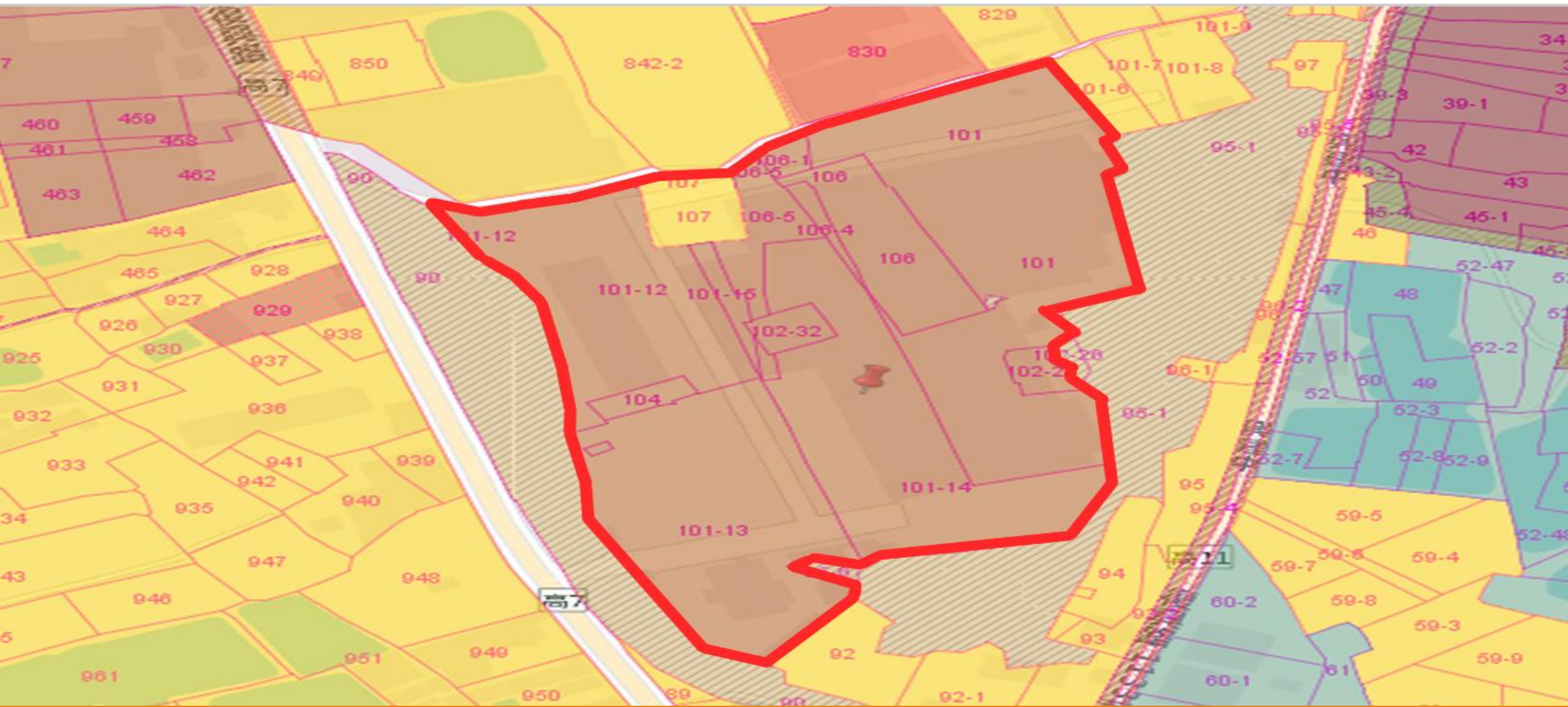
懋元法律事務所

不動產事業部

主持律師 黃裕仁

0982 819 025

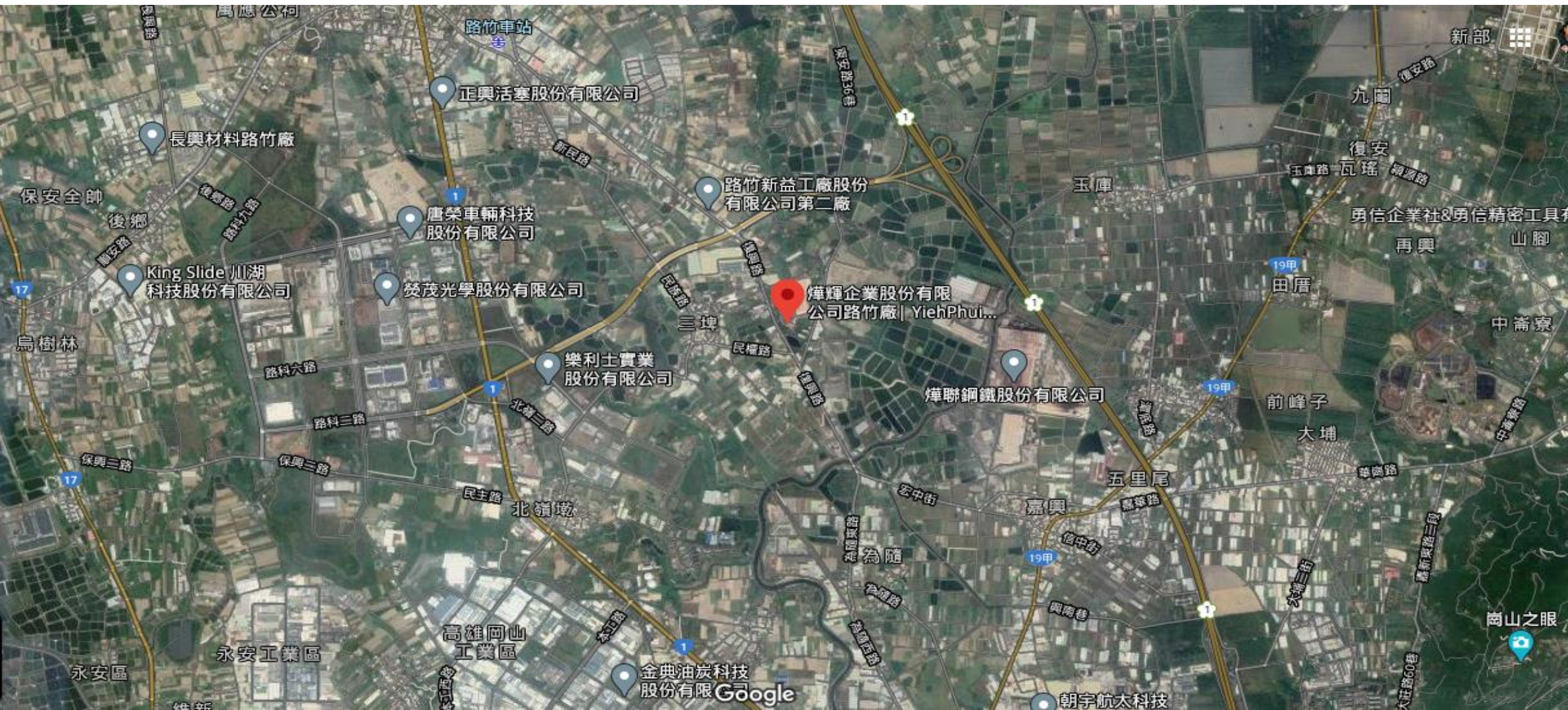
# 基地地籍圖



# 基地衛星圖一



## 基地衛星圖二



## 懋元法律事務所不動產事業部

標的：燁輝企業(股)公司路竹廠-土地資料明細

主持律師：黃裕仁 0982 819 025

序號	地段	地號	面積(m <sup>2</sup> )	坪數(約)	使用分區	使用地類別	所有權人
1	三爺埤段	101-12	11,442	3461.205	一般農業區	丁種建築用地	燁輝企業股份有限公司
2	三爺埤段	104	680	205.7			燁輝企業股份有限公司
3	三爺埤段	108-5	60	18.15			燁輝企業股份有限公司
4	三爺埤段	101-13	15,906	4811.565			燁輝企業股份有限公司
5	三爺埤段	106-5	2,158	652.795			燁輝企業股份有限公司
6	三爺埤段	101-15	720	217.8			燁輝企業股份有限公司
7	三爺埤段	106-3	190	57.475			燁輝企業股份有限公司
8	三爺埤段	102-32	832	251.68			燁輝企業股份有限公司
9	三爺埤段	101-14	14,432	4365.68			燁輝企業股份有限公司
10	三爺埤段	106-1	505	152.7625			燁輝企業股份有限公司
11	三爺埤段	106-4	506	153.065			燁輝企業股份有限公司
12	三爺埤段	106	4,560	1379.4			燁輝企業股份有限公司
13	三爺埤段	101	22,365	6765.4125			燁輝企業股份有限公司
15	三爺埤段	102-27	776	234.74		燁輝企業股份有限公司	
14	三爺埤段	102-20	29	8.7725		殯葬用地	燁輝企業股份有限公司
16	三爺埤段	107	2,080	629.2		農牧用地	地主設定給燁輝企業1700萬元
提供資料日期： 110年2月22日		總面積(坪)	23365.40		總售價	2,803,848,000	
		售價(新台幣)	12萬/坪				